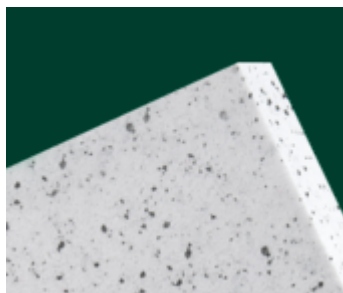
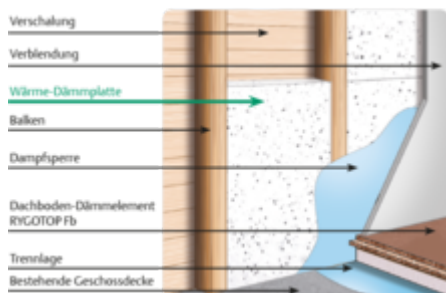


# PRODUKTDATENBLATT

## Wärme-Dämmplatten BASIC



EPS 040 WI/DI/DZ



### Beschreibung

#### Für Anwendungen ohne Druckbelastung

Die perfekte Lösung für begehbare Dämmmaßnahmen, die ohne weitere Druckbelastung ausgeführt werden. Klassisches Beispiel hierfür ist der nicht ausgebaute Speicherboden. Weiterhin können innenliegende vertikale Bauteile damit bekleidet werden, um Wärme- oder Kälteabfluss in angrenzende Bereiche zu vermeiden.

### Einbauhinweise

Bei der Verlegung werden die Platten dicht gestoßen, um Wärmebrücken zu vermeiden. Die Platten finden in horizontalen wie vertikalen Bereichen Anwendung.

Bei Einbau ohne Abdeckung oder Beschichtung ist darauf zu achten, dass UV-Strahlung nicht für längere Zeit auf die Platten einwirkt.

<b>Qualitätstyp</b>		EPS 040 WI/DI/DZ
<b>Handelsname</b>		RYGOL-Wärmedämmplatte 040
<b>Anwendungstyp</b>	DIN 4108-10	WI/DI/DZ
<b>Brandverhalten</b>	DIN EN 13501-1	RtF - E
<b>Bemessungswert der Wärmeleitfähigkeit</b>	DIN 4108-4	0,040 W/mK
<b>Biegefestigkeit</b>	DIN EN 12089	≥ 50 kPa
<b>Dimensionsstabilität im Normalklima</b>	DIN EN 1603	≤ 0,5 %

<b>Abmessungen pro Platte:</b>	1000 x 500 mm; andere auf Anfrage
<b>Plattendicke:</b>	10 - 300 mm; andere auf Anfrage

### Vorteile

- Sicherheit durch polymeren Flammenschutz
- Geringste Konstruktionshöhe
- Ausgleich von Bodenebenenheiten
- Verrottungssicher
- 100% recyclebar
- Gute Wärmedämmung
- Einfache, schnelle Verlegung
- Beständig gegen Schimmel und Feuchtigkeit
- Dauerhaft angenehmer Wohnkomfort

RYGOL DÄMMSTOFFE  
Werner Rygol GmbH & Co. KG  
Kelheimerstr. 37  
93351 Painten  
Tel.: 0 94 99 - 94 00-0  
Fax: 0 94 99 - 12 10  
painten@rygol.de  
www.rygol.de

RYGOL DÄMMSTOFFE GmbH & Co. KG  
Industrie- und Gewerbegebiet Lauta  
Straße B Nr. 1  
02991 Lauta  
Tel.: 03 57 22 - 921-0  
Fax: 03 57 22 - 921-55  
lauta@rygol.de  
www.rygol.de

